

Sosiaalisen paikkatiedon keruu hyvinvointimatkailun kehittämisessä ja matkailijoiden kiinnostus luonnontuotteisiin liittyviin palveluihin

**Sini Kantola,
Luonnonvarakeskus**

Voimametsät-hanke

Hankkeen vetäjä:

Marja Uusitalo, Luonnonvarakeskus



**Vipuvoimaa
EU:lta
2014-2020**

Euroopan unioni
Euroopan aluekehitysrahasto



Esityksen rakenne

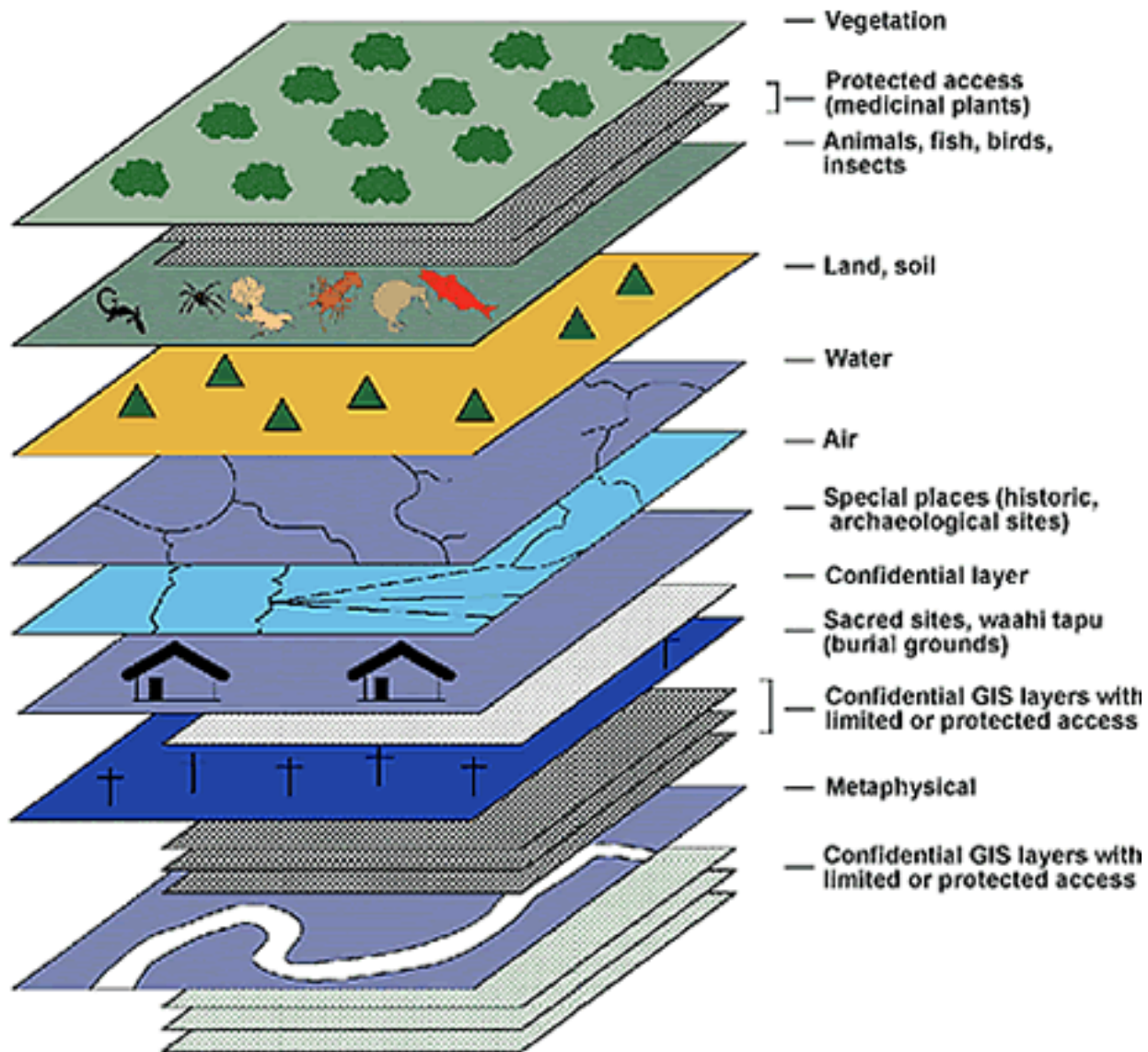
- Voimametsistä viherkattoihin –hankkeen esittely
- Menetelmä: vuorovaikutteinen paikkatieto (ppgis / pgis)
 - Sosiaalinen paikkatieto
- Vuorovaikutteinen paikkatieto Voimametsä-hankkeessa
- Alustavat tulokset

VOIMAMETSISTÄ VIHERRAKENTAMISEN -hanke

- Ekosysteemipalveluista ja ympäristöstävällisestä viherrakentamisesta lisäarvoa matkailuun
 - Erityisesti sulan maan aikana tapahtuva matkailu (kesä + syksy), lisäksi hyvinvointimatkailun painotus
- Hankkeen tavoitteet:
 - Luoda Voimametsien verkosto matkailukeskukseen (kohteena Levi)
 - Luodaan edellytyksiä uusille lähiruoka-, matkailu-, hoiva- ja ympäristöpalveluja tarjoaville yrityksille

Menetelmä

Vuorovaikutteinen paikkatieto
ppgis / pgis : (public) participation
geographic information systems



<http://geography2012.blogspot.fi/2012_07_01_archive.html> 3.4.2013

VUOROVAIKUTTEINEN PAIKKATIETO (PPGIS/PGIS): SOSIAALINEN NÄKÖKULMA PAREMMIN HUOMIOIDUKSI

PPGIS:n / PGIS:n TARKOITUS

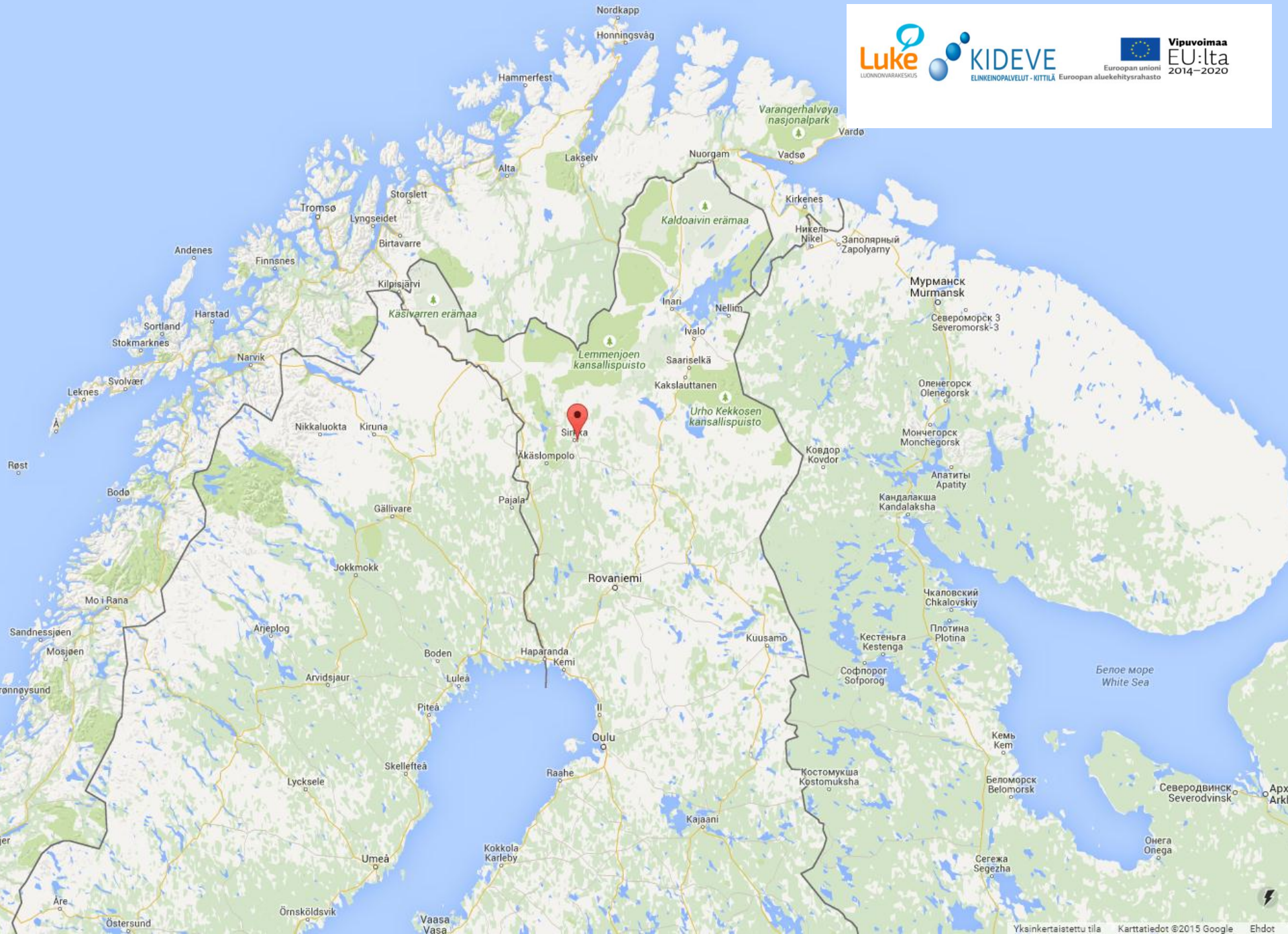


- Tekee näkyväksi paikallista / sosiaalista paikkatietoa
=> uusia näkökulmia
- Paikalliset parhaita asiantuntijoita omaa aluettaan koskevissa havainnoissa

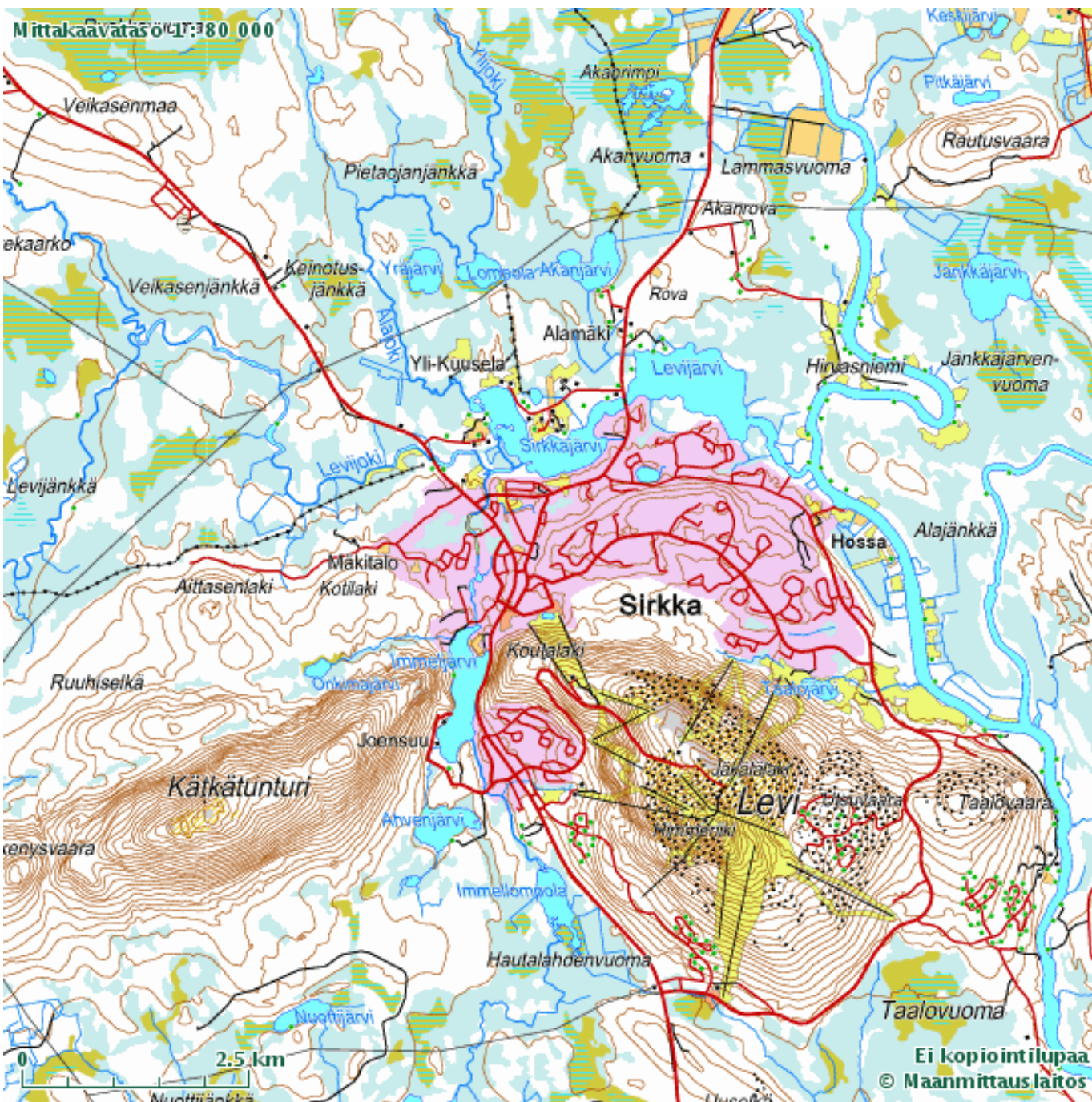
PPGIS:n / PGIS:n EDUT

- Paikkatiedon edut
 - Visualisointi sekä erilaisten vaihtoehtojen näkyväksi tuonti
 - Asioiden moniulotteinen tarkastelu ennen päätöksiä
 - Lisäksi sosiaalinen tieto mukaan
- Paikantaa keskustelua / näkemyksiä sekä asettaa ne realistiseen mittakaavaan
- Vuorovaikutteisen päätöksenteon edistäminen
 - down-top -suunnittelu
- Konfliktien ennaltaehkäisy
- Yhteisöllisyyden kehittäminen

Menetelmä: Vuorovaikutteinen paikkatieto Voimametsä-hankkeessa







VOIMAMETSISTÄ VIHERKATTOIHIN -hanke

- Karttakyselyn rooli: kerätä sosiaalista paikkatietoa
 - ⇒ Kerätään paikkaan sidottuja kokemuksia, mielipiteitä, arvoja ja ideoita karttakysely-menetelmän avulla
 - ⇒ Matkailijat, paikalliset yritykset ja paikalliset asukkaat
- Sosiaalinen paikkatieto yhdistetään karttamuotoiseksi muun paikkatiedon kanssa
- Voidaan tunnistaa / paikantaa tärkeät alueet / kohteet
 - Ekologisesti, taloudellisesti, kulttuurillisesti, sosiaalisesti

Levin matkailuympäristön helmet

EN

FI

? OHJE

ILMOITA ASIATTOMUUS
TULOSTA TYHJÄ KYSELY

SULJE ESIKATSELU

SELITTEET



1 Kyselyn esittely

2 Vastaajatiedot

3 Mielipaikat kartalla: Levin ympäristö

4 Mielipaikat kartalla: Levin keskusta-alueet

5 Reitit kartalla

6 Uusi reittiehdotus

7 Palvelut

8 Palaute karttakysymyksistä

9 Yhteystiedot arvontaan

3/9 Mielipaikat Levin keskustan ulkopuolella

Osoitepaikannus esim. Salorankatu, Sal

Paikanna

Missä sijaitsevat
mielipaikkasi
**Levin keskustan
ulkopuolella kesällä
/ syksyllä?**

Huom. Kysymys koskee
tummennetun alueen eli
Levin
keskustan ulkopuolisia
alueita.

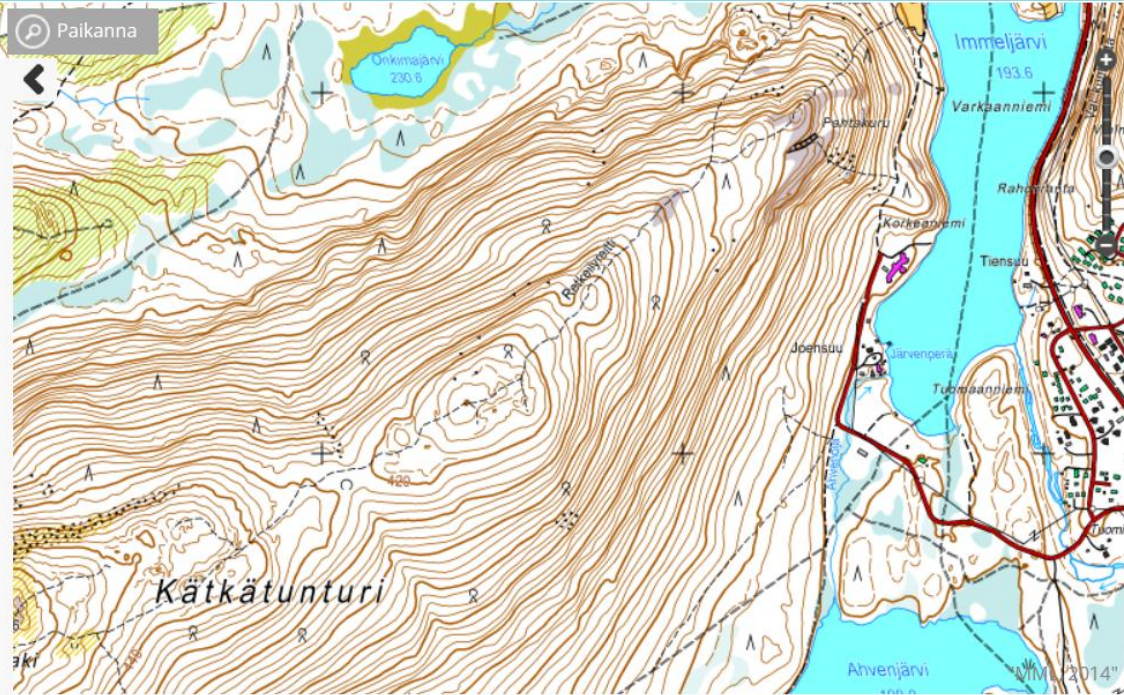
Sijoita mielipaikkasi
kartalle klikkaamalla
symbolia (työkalu).

Voit merkitä karttaan yhden
tai useita paikkoja.

Ohje mielipaikan
merkitsemiseen kartalle:

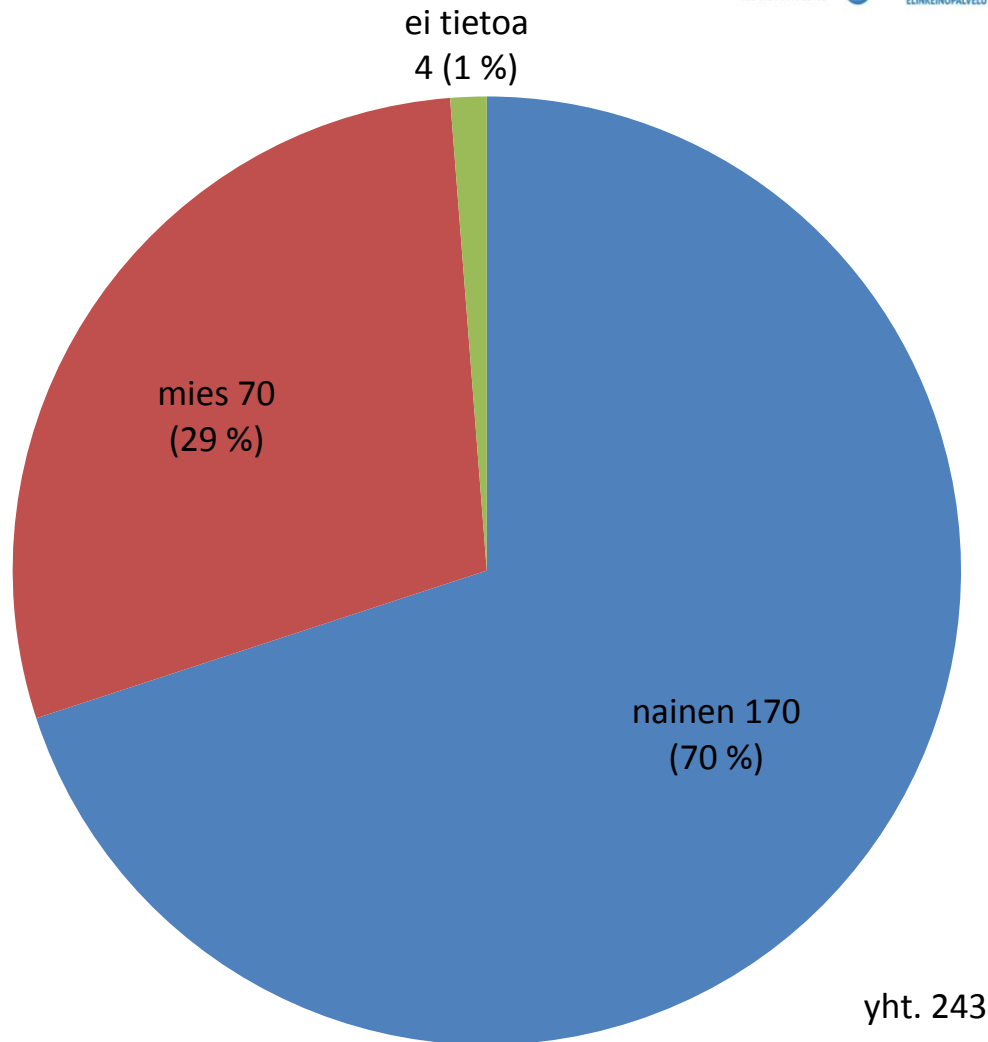
Karttaa voit liikuttaa
"tarttumalla" hiirellä
kiinni karttapohjaan.

Karttaa voit lähentää ja
loitontaa (zoomata) ioko

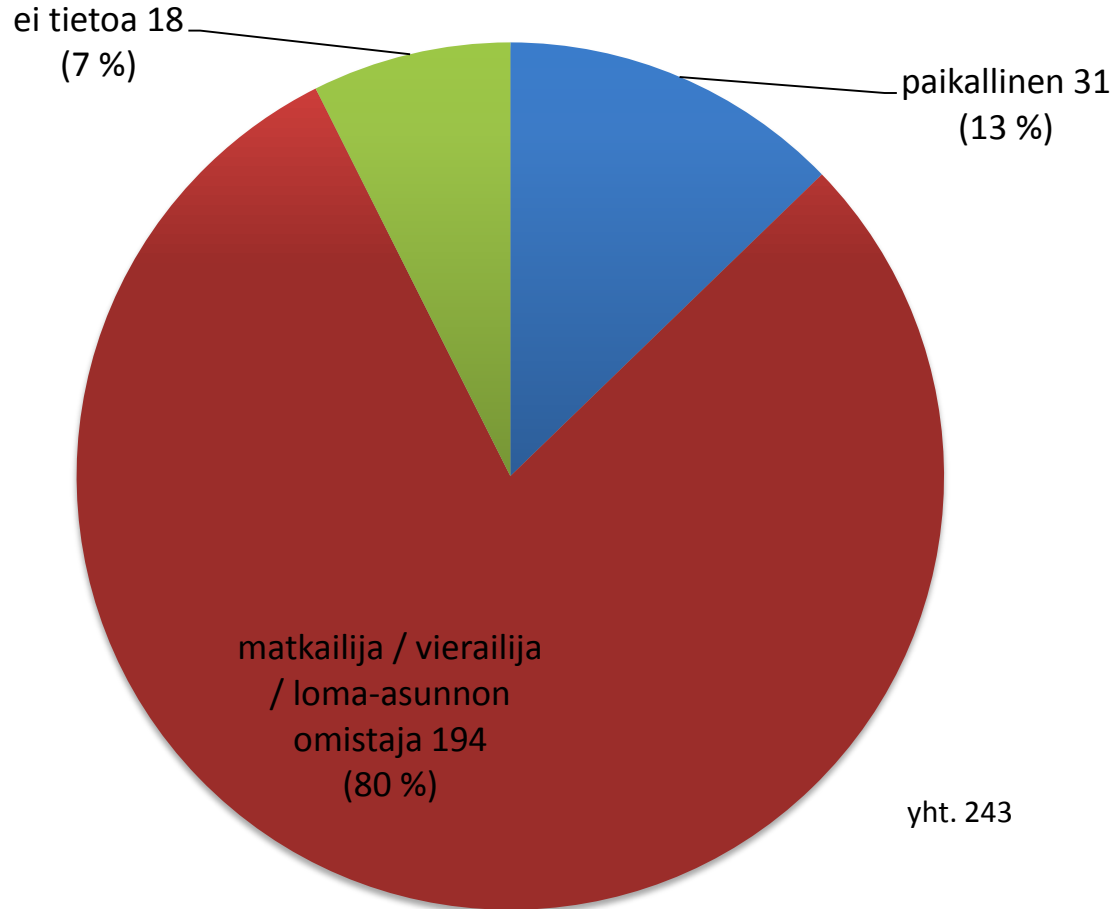


Alustavat tulokset

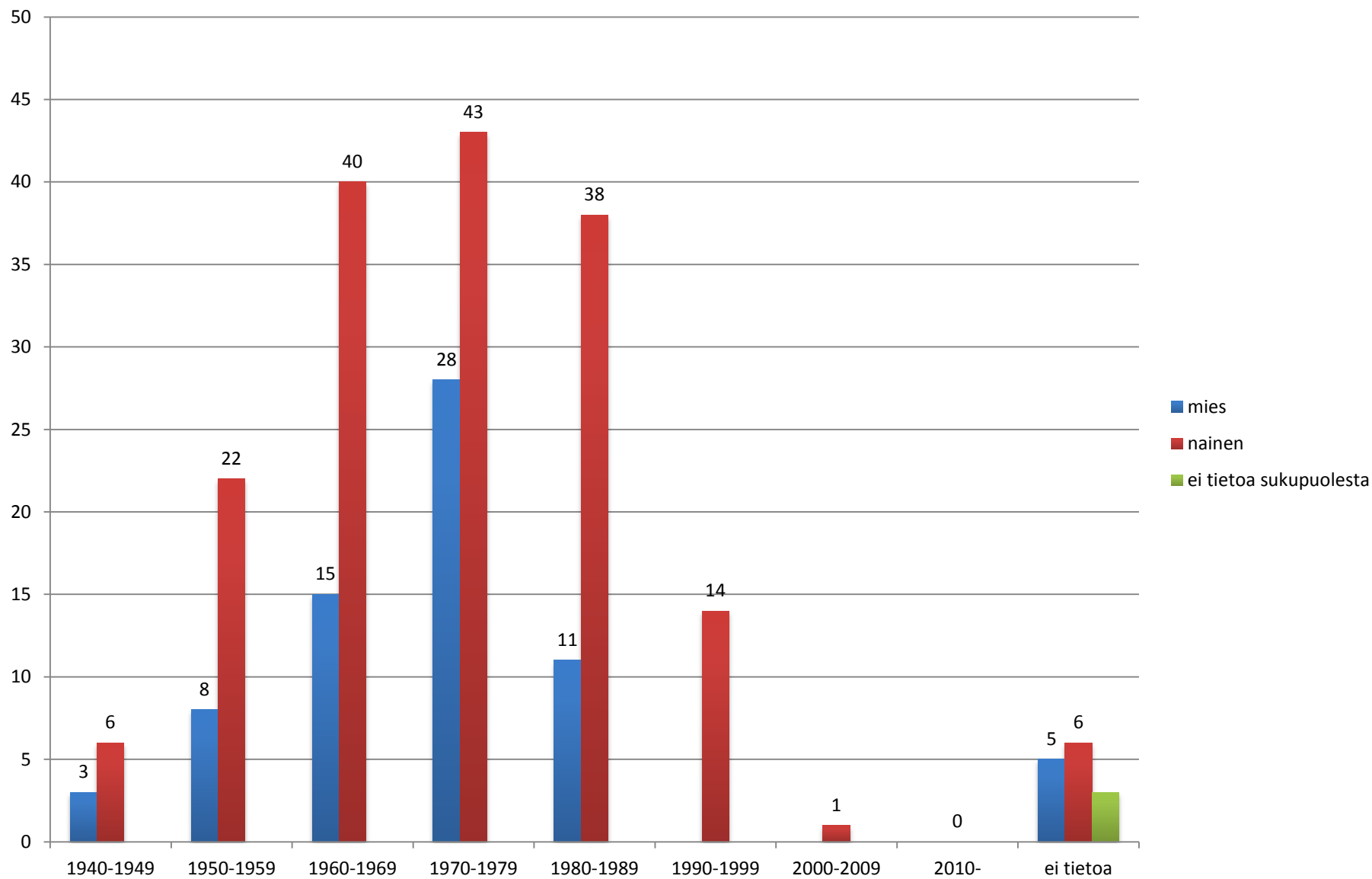
Sukupuoli



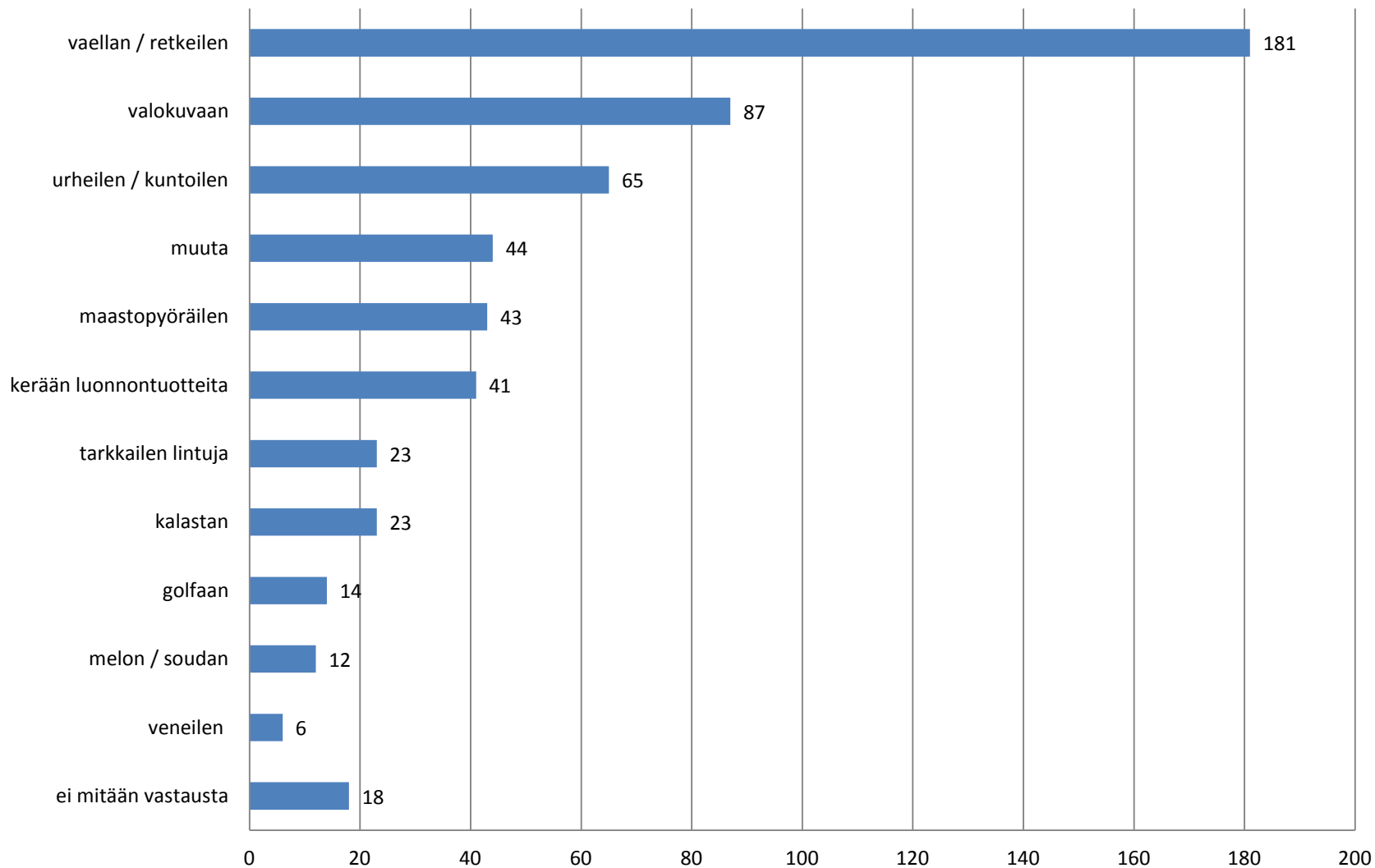
Paikallinen / Matkailija

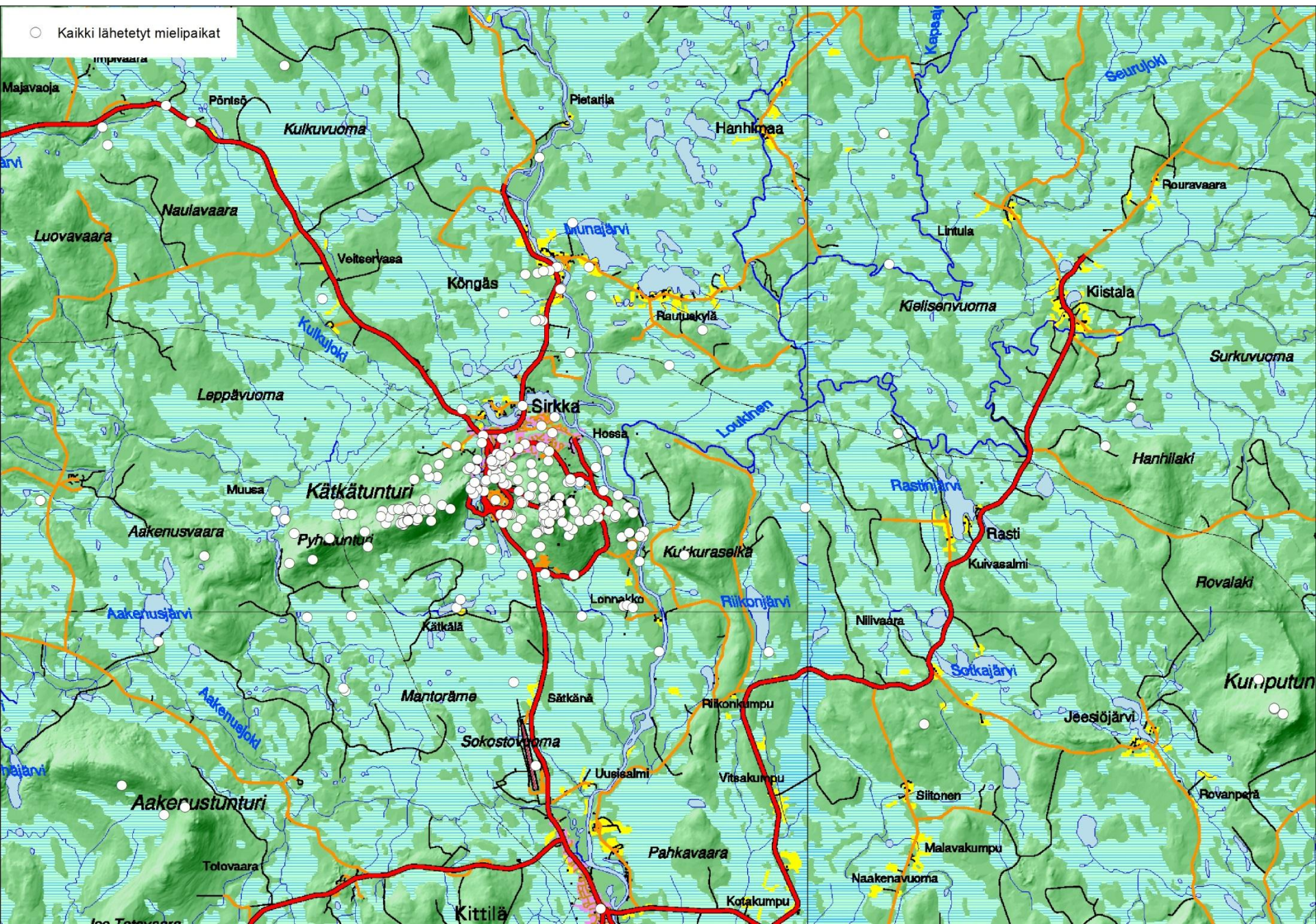


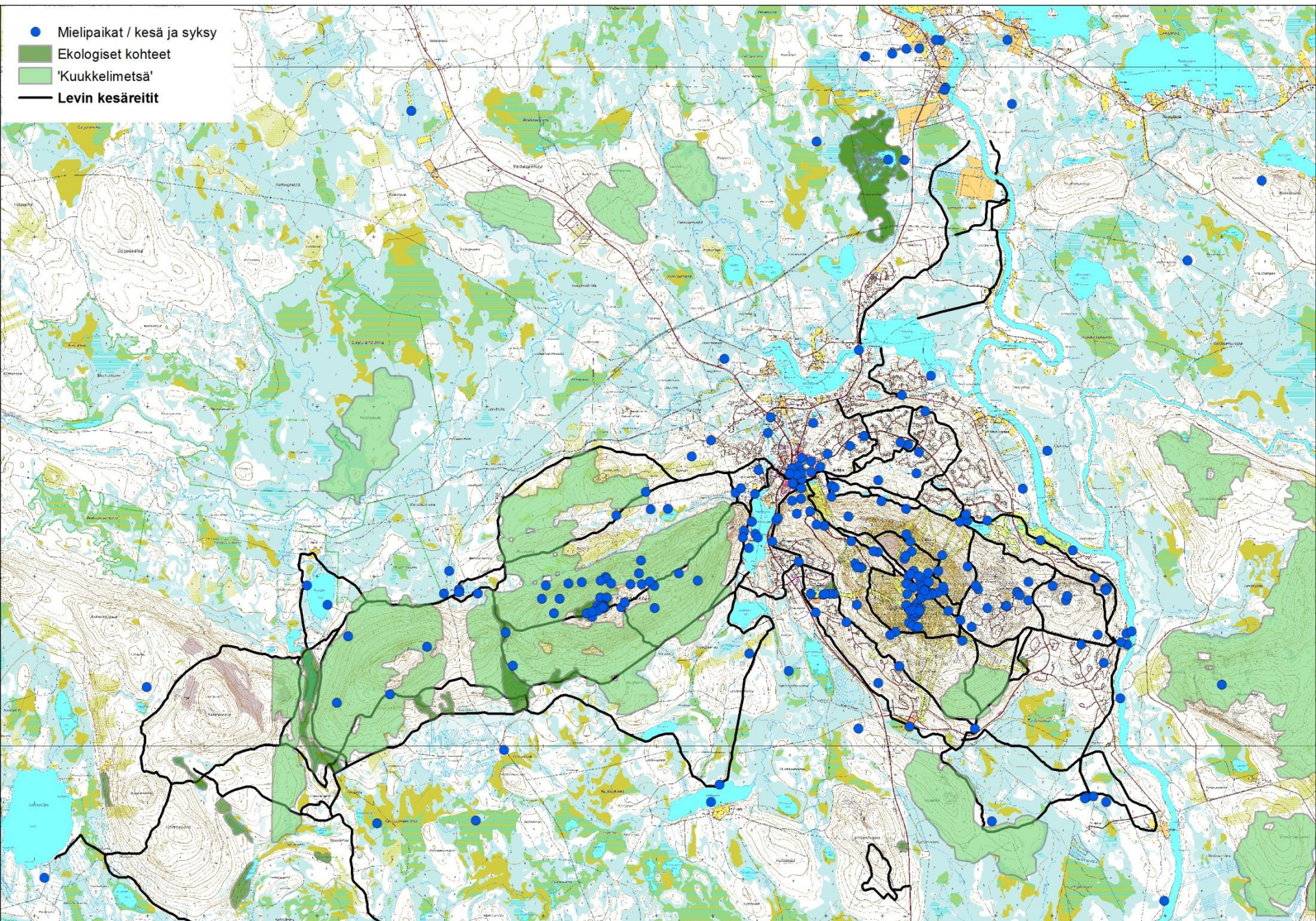
Syntymävuodet sukupuolen mukaan



Mitä harrastat Levillä kesällä / syksyllä?



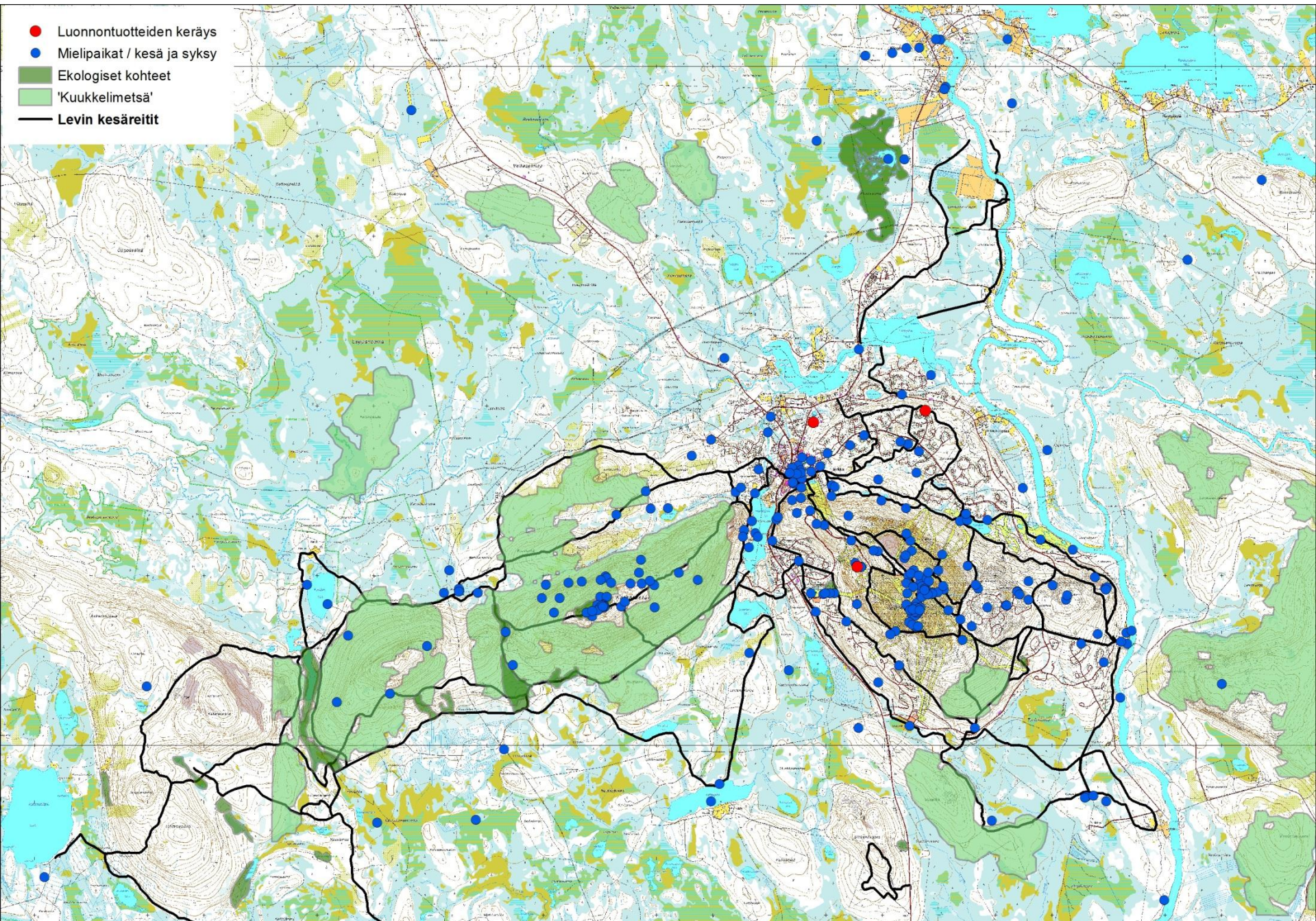




● Mielipaikat / kesä ja syksy

— Levin kesäreitit

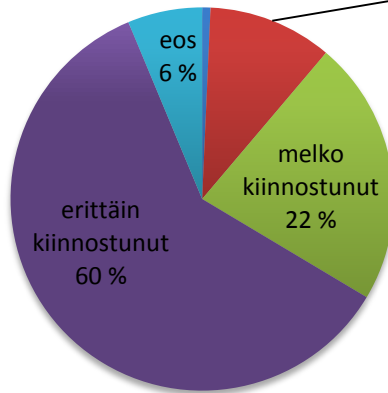




Kiinnostus hyvinvointipalveluihin

lähiruoka / paikallinen ruoka

en lainkaan
kiinnostunut
1 %



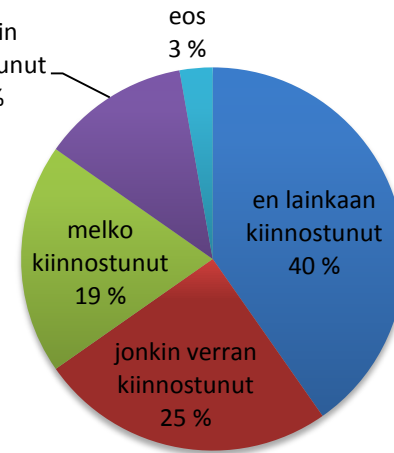
jonkin verran
kiinnostunut
11 %

1.

yht. 143

opastetut marjastus- ja sienestysretket

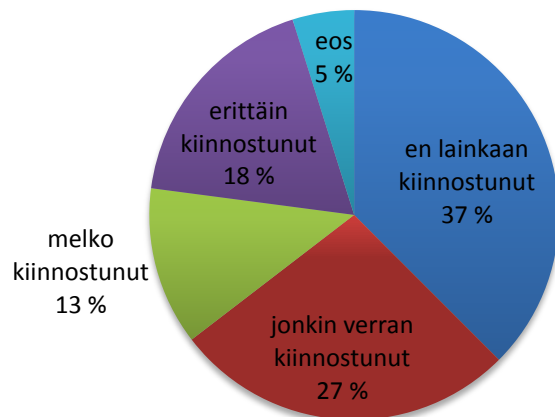
erittäin
kiinnostunut
13 %



2.

yht. 144

opastetut luonnonyrttien keräysretket

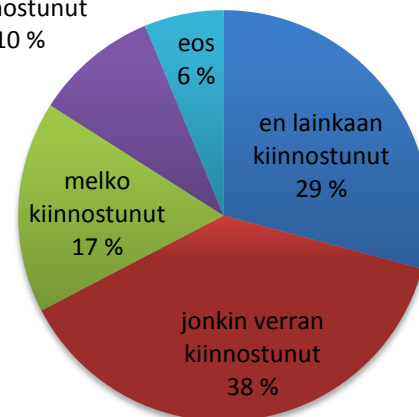


3.

yht. 144

luontaishoidot

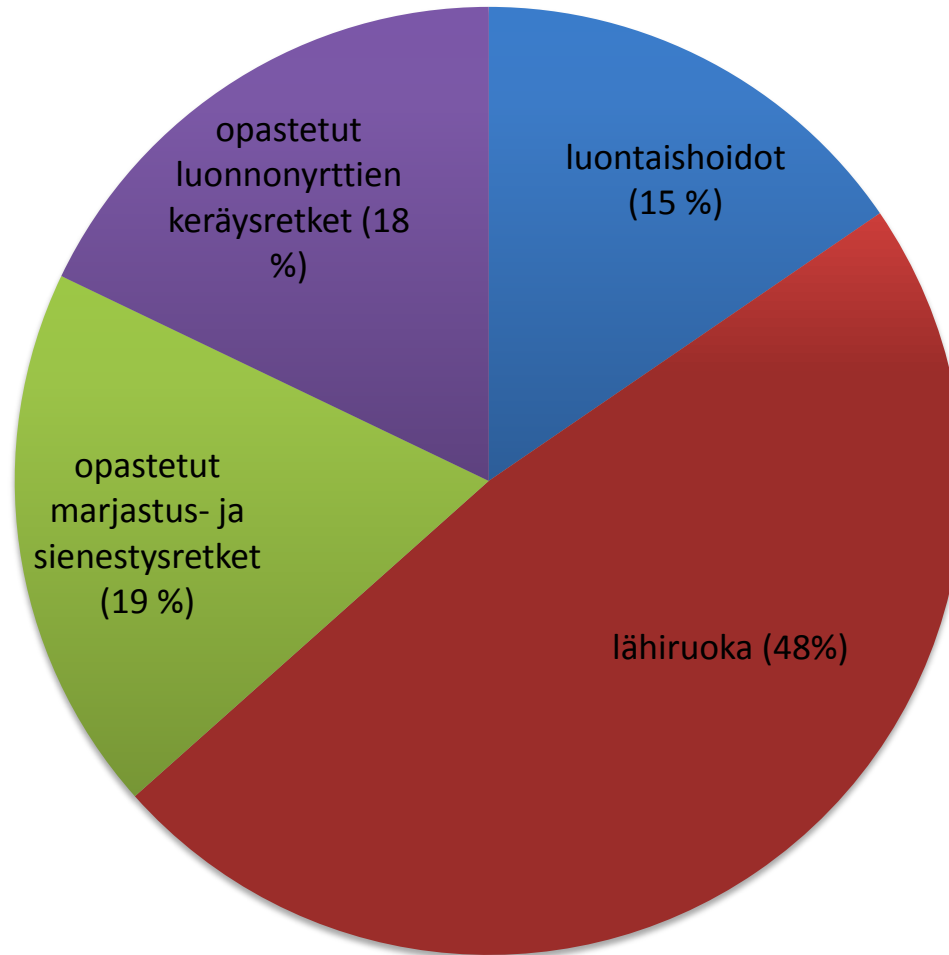
erittäin
kiinnostunut
10 %



4.

yht. 144

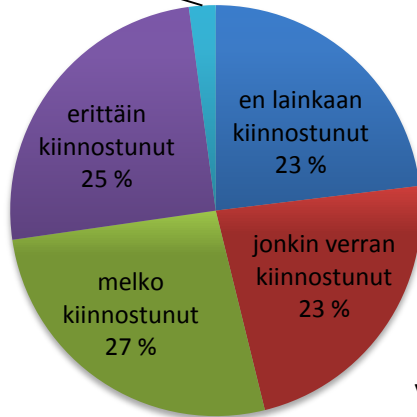
Kiinnostus hyvinvointipalveluihin: melko tai erittäin paljon kiinnostuneet



Kiinnostus ohjelmapalveluihin I

opastetut melontaretket

eos
2 %

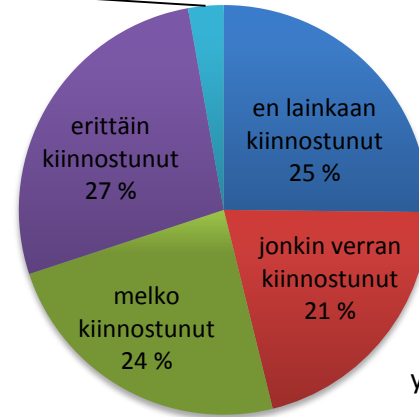


1.

yht. 143

opastetut vaellusretket

eos
3 %



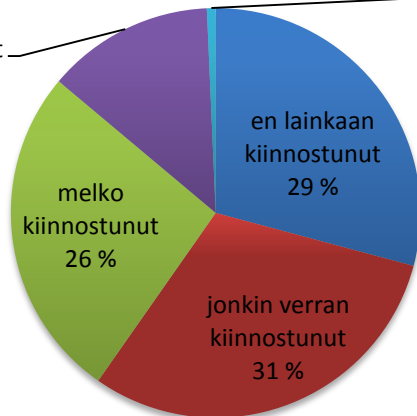
2.

yht. 143

opastetut maastopyöräretket

erittäin kiinnostunut
13 %

eos
1 %



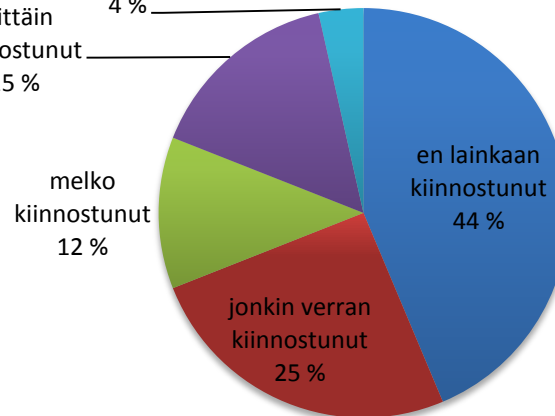
3.

yht. 144

opastetut kalastusretket

erittäin kiinnostunut
15 %

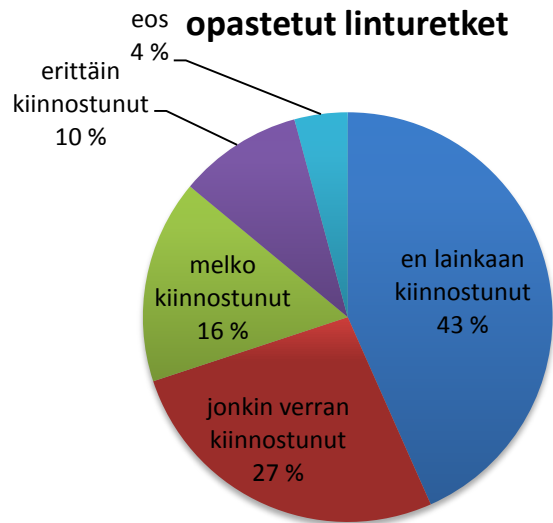
eos
4 %



4.

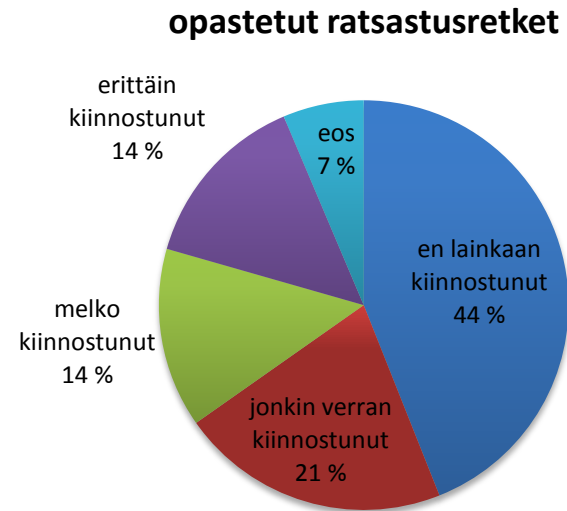
yht. 142

Kiinnostus ohjelmapalveluihin II



5.

yht. 143



6.

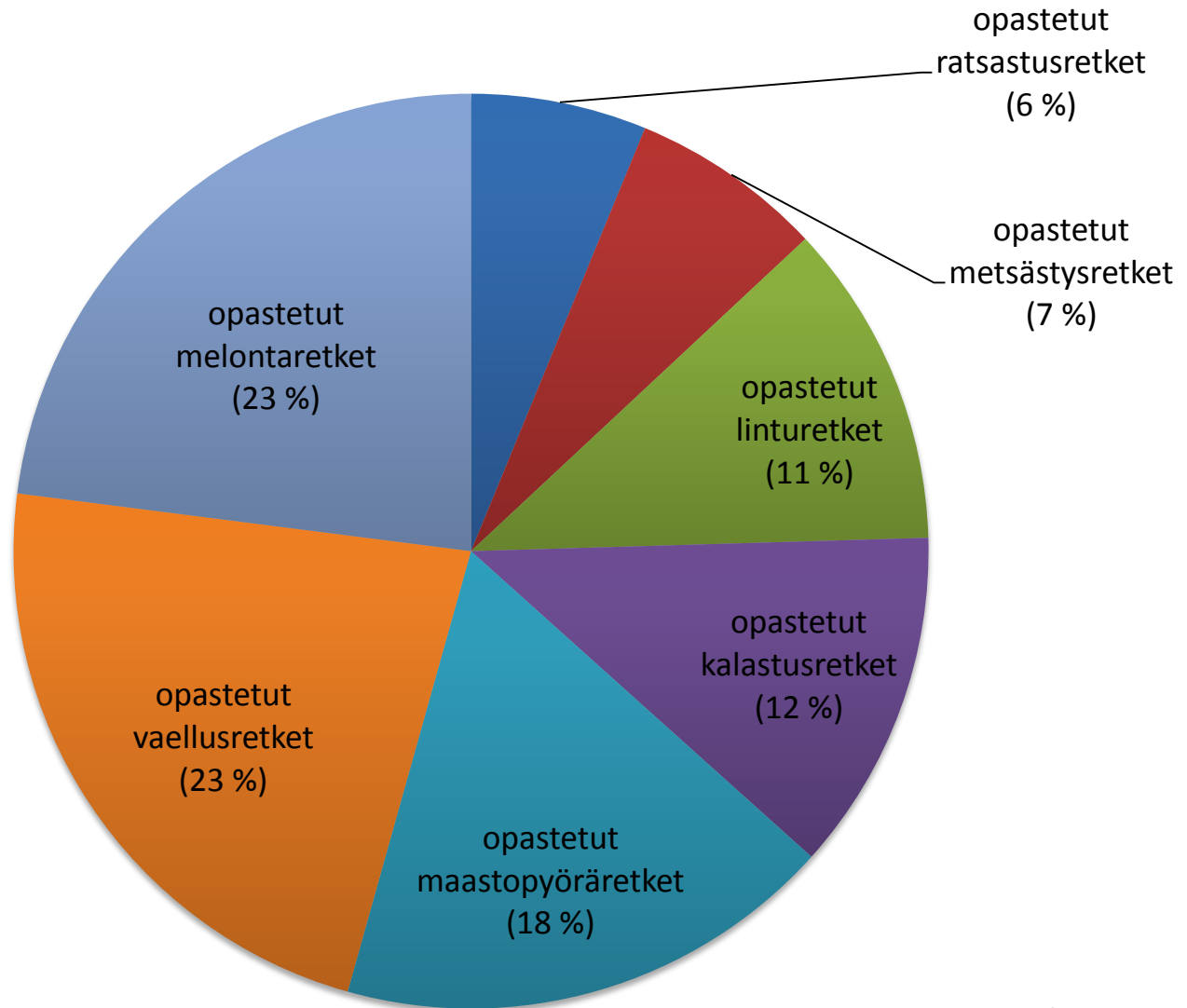
yht. 141



7.

yht. 144

Kiinnostus ohjelmapalveluihin: melko tai erittäin paljon kiinnostuneet



Kiitos!



KIDEVE
ELINKEINOPALVELUT - KITTILÄ

Euroopan aluekehitysrahasto



Vipuvoimaa
EU:lta
2014–2020