





Luonnontuoteala Uudenmaan maaseudun kehittämisessä

Maria Konsin-Palva
Uudenmaan ELY-keskus

Maaseudun alueellinen kehittäminen




 Euroopan maaseudun kehittämisen maatalousrahasto: Eurooppa investoi maaseutualueisiin

 Elinkeino-, liikenne- ja ympäristökeskus

Uudenmaan maaseudun kehittämishjelma 2014-2020

Uudenmaan ELY-keskus
1.10.2014



- Painopisteet Uudellamaalla
 - **Menestyvä elinkeinoelämä**
 - **Energiatehokas maaseutu ja puhdas ympäristö**
 - **Hyvinvoiva maaseutuväestö**
- Tukia myöntävät ELY-keskukset ja Leader-ryhmät



Alueelliset kehittämistoimenpiteet



- Kehittämishankkeiden rahoitus
 - Koulutus, tiedonvälitys, palveluiden ja kylien kehittäminen, yhteistyö ja innovaatiot, alueiden väliset ja kansainväliset hankkeet
- Yritysten rahoitus
 - Investointituki, perustamistuki, kokeilu, yritysryhmän kehittämistuki, toteutettavuussuunnitelman tuki
- Leader-ryhmien toiminta
 - Paikallinen kehittäminen
- Maatalouden edistäminen
 - Nuoren viljelijän aloitustuki, maatilainvestoinnit, luonnonmukainen tuotanto, neuvonta
- Ympäristöinvestoinnit
 - Kosteikot, perinnebiotoopit



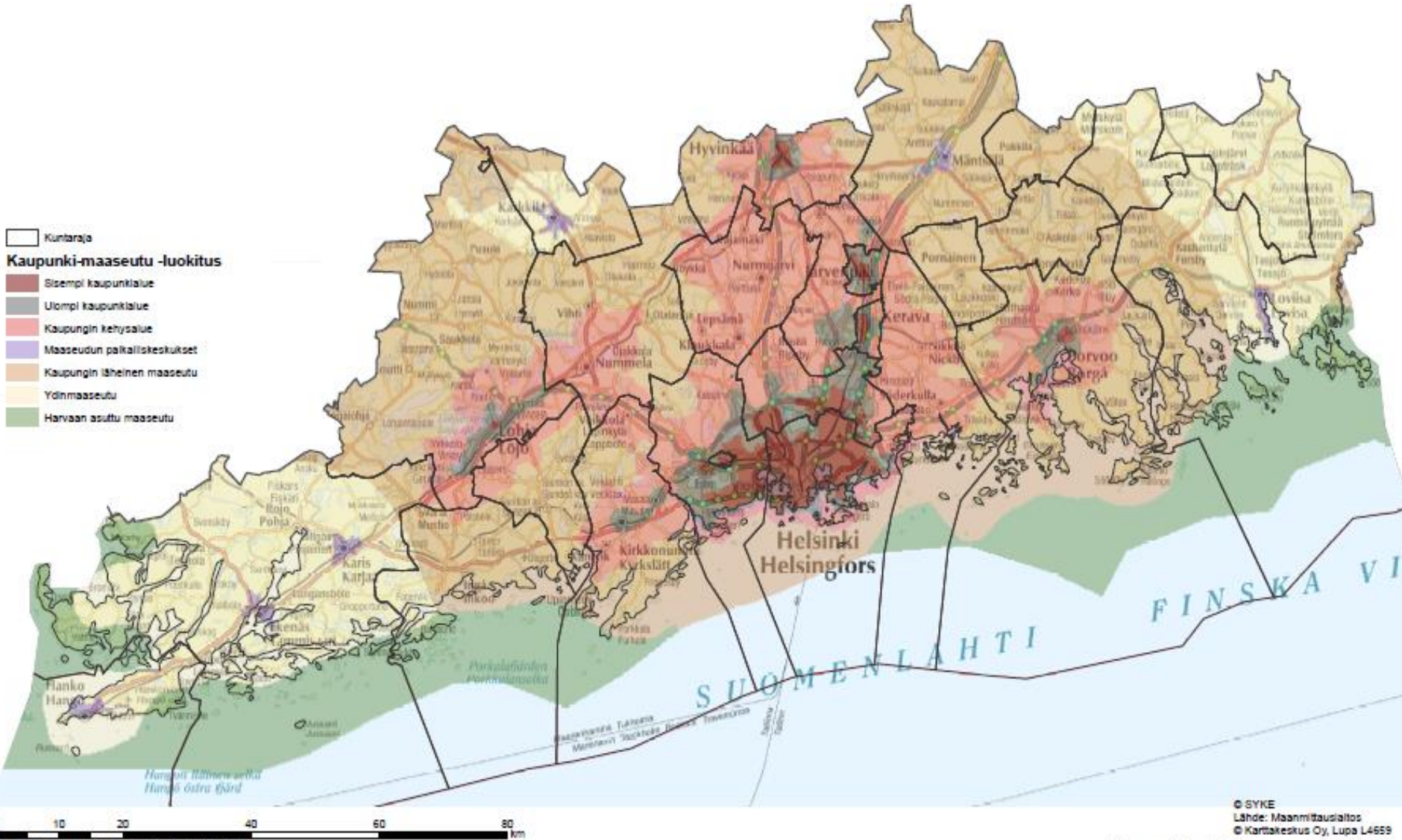
Maaseutualue



- Suomi luokiteltu erilaisiin kaupunki-maaseutu luokkiin, tukihakemuksia arvioitaessa sijainnilla on merkitystä
 - Harvaan asutun ja ydinmaaseudun alueita priorisoidaan
 - Tarkka maaseutu-kaupunki luokitus kartta löytyy esim. täältä:
<http://www.arcgis.com/home/webmap/viewer.html?webmap=816018cf62ef40899ca26b8d17e24902>
- ELY-keskuksilla myös omat alueelliset tukirajat, esimerkiksi Uudellamaalla:
 - Ei tukea; Helsinki, Kauniainen, Kerava, Järvenpää ja rajauksia tuessa; Espoon, Vantaan, Porvoon, Tuusulan, Hyvinkään, Lohjan ja Kirkkonummen keskusta- ja taajama-alueilla
 - Alueellisesti määritetyt tukirajat löytyvät täältä;
<https://www.maaseutu.fi/fi/hakijalle/alueellisuuden-huomioiminen/Sivut/ely-keskukset.aspx>



Kaupunki- ja maaseutualueet Uudenmaan ELY-keskuksen alueella



Koordinaattijärjestelmä: EUREF FIN TM35FIN



Ohjelman toteutus

- Ohjelmakaudella 2014-2020 Uudenmaan ELY-keskuksessa käytettävissä hanke- ja yritystukiin noin 27 M €
 - Leader-ryhmillä ja maataloudelle oma rahoitus
- Jatkuva haku, mutta päätökset valintajaksoittain – hakemukset pisteytetään ja parhaat rahoitetaan valtuuden riittävyden puitteissa – kilpailu kovaa!
- Vuoden 2016 teema on yritysten yhteistyö ja resurssitehokkuus ja vuonna 2017 teemoja ovat:
 - Maatalous; innovatiiviset avaukset ja kokeilut kilpailukyvyn parantamiseksi sekä maataloustuottajien työhyvinvointi
 - Biotalous; kansallisen biotalous -strategian jalkauttaminen Uudellemaalle



Kehittämishankkeet

- Kehittämishankkeita toteutetaan seuraavissa toimenpiteissä:
 - Koulutus ja tiedonvälitys
 - Palveluiden ja kylien kehittäminen
 - Elinkeinojen kehittäminen yhteistyöllä ja innovaatioilla
- Hankkeet voivat olla paikallisia, alueellisia, alueidenvälisiä, valtakunnallisia tai kansainvälisiä
- Tukitasot 100 - 60%
- Hankkeisiin toivotaan konkretiaa ja aitoa yhteistyötä!



Yritystuet maaseutuohjelmassa



- Investointituki
 - Alkavan yrityksen tai yrityksen olemassa olevan toiminnan laajentamiseen ja kehittämiseen
 - Rakennukset, koneet, laitteet, ohjelmistot yms
 - Tuki 20 -35 %
- Investoinnin toteutettavuustutkimus
- Perustamistuki, 5 000 – 35 000 €
 - Uuden yritystoiminnan käynnistämiseen
 - Avustus on tarkoitettu lähinnä neuvonta- ja konsultointipalveluiden hankkimiseen
- Pienimuotoiset kokeilut, 2 000 – 10 000 €
- Yritysryhmän kehittämishanke
 - 3-10 yritystä yhdessä kehittävät toimintaansa, tukitaso 75 %



Yritystuen yleiset ehdot

- Yritystoiminnalla oltava kannattavan toiminnan edellytykset
- Tavoitellaan kasvua ja uusia työpaikkoja maaseudulle
 - Yrityksen on annettava pääasiallinen toimeentulo ainakin yhdelle henkilölle
- Ei tueta yrityksen operatiivista toimintaa (ei käyttöpääomaa)
- Työntekijöillä oltava riittävä ammattitaito
- Tuettavan toimenpiteen on oltava kehittämisen/aloittamisen kannalta tarpeellinen ja kannattava



Lisätietoja maaseutuohjelmasta Uudenmaan ELY:ssä



- **Hanketuista;**

- Juha Mäkinen, juha-k.makinen@ely-keskus.fi, puh. 0295 021 110

- Maria Konsin-Palva, maria.konsin-palva@ely-keskus.fi, puh. 0295 021 081

- **Yritystuista;**

- Siina Viskari, siina.viskari@ely-keskus.fi, puh. 0295 021 178

- Tony Lassas, tony.lassas@ely-keskus.fi, puh. 0295 021 091

- Juha-Pekka Nikkola, juha-pekka.nikkola@ely-keskus.fi,
puh. 0295 021 115

Maaseutu.fi

Uusimaaseutu.fi

Mavi.fi

