

Kokemuksia marjasatoennusteiden laatimisesta, marjahavainnot.fi

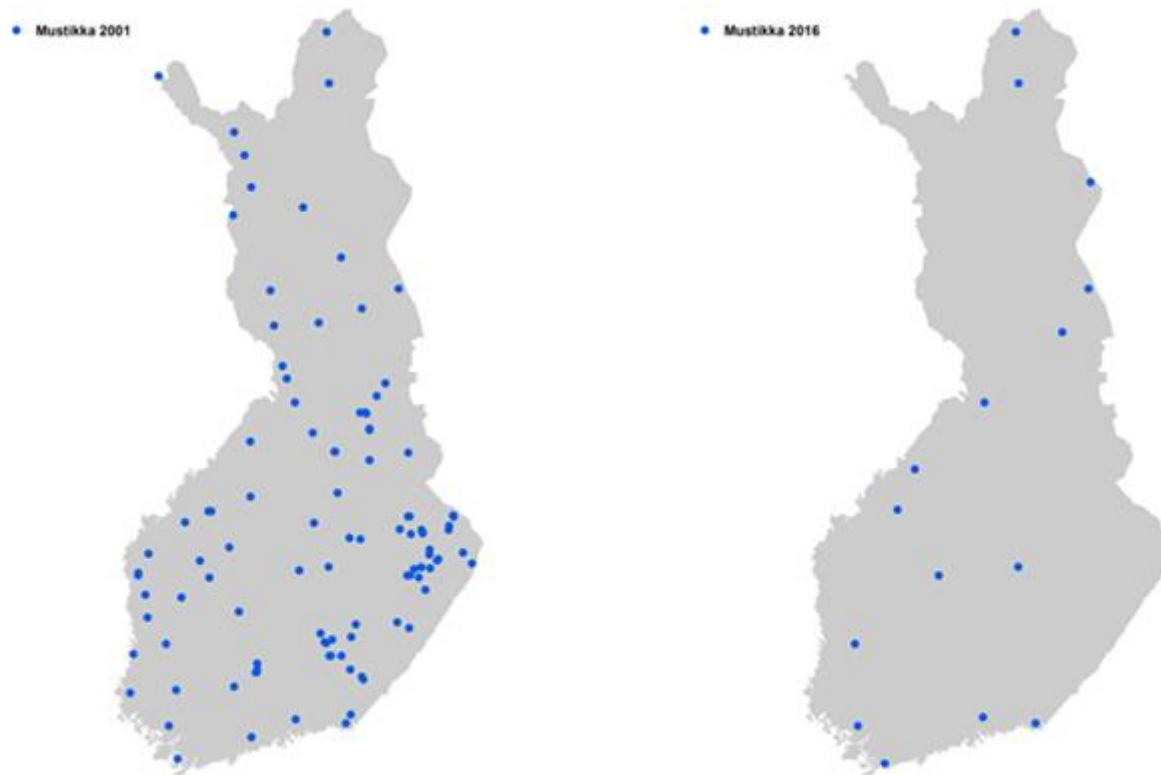
Rainer Peltola, Luonnonvarakeskus
Kari Kuokkanen, Suomen 4H



Marja- ja sienisatoseurannan historiaa

- MASI-toiminta alkoi 1992 ja 1993 esitutkimuksilla Pohjois-Karjalan alueella, vuonna 1994 MASI laajeni valtakunnalliseksi
 - Seurannassa jopa 200 metsikköä, 5 havaintoruutua / metsikkö, parhaimmillaan 1000 ruutua
 - MASI-aineisto: yli 30 000 havaintoa luonnonmarjojen ja -sienten fenologiasta ja sadoista eri puolilla valtakuntaa erilaisissa metsissä vuodesta 2001 lähtien
 - Marjasatotiedotteita
 - Marjasatomalleja
 - Tieteellisiä artikkeleita ja väitöskirjoja
 - Satojen määräytymisestä
 - Metsien monikäytöstä
 - Puun ja luonnontuotteiden yhteistuoton optimoinnista

”Virkatyönä” tehtävän seurannan aika on ohi



Masista DigiMasi

- Havaintojen joukkoistaminen (Citizen science) mahdollista netin, älypuhelimien ja paikannussovellusten ansiosta

Marjahavainnot.fi



Marjahavainnot.fi-palvelu

Marjahavainnot.fi – palvelu on kolmen luonnonmarjan – mustikan, puolukan ja suomuuraimen – satoseurantaan tarkoitettu palvelu johon kerätään kansalaisten tekemiä satohavaintoja koko maan alueelta. Satohavaintoverkoston voi liittyä kuka hyvänsä.

Pääset seuraamaan havaintoja vieressä olevan "Havainnot kartalla" toiminnon kautta. Havaintojen tekijöille satotiedot ovat täysin ajantasaisia, muille tiedot näkyvät noin viikon viiveellä.

[Käyttöohjeet >>](#)

HAVAINNOT KARTALLA >>

Ajankohtaista

Marjalajit

Löydät perustietoa Marjahavainnot.fi – palvelun marjalajeista alla olevien linkkien kautta.

[Mustikka >>](#)
[Puolukka >>](#)
[Suomuurain >>](#)

Kuka havaintoverkoston voi liittyä?

- kuka vain!

Kuka saa tietää havaintometsäni tarkan sijainnin?

- havaitsijan itsensä lisäksi
ainoastaan ylläpitäjä!

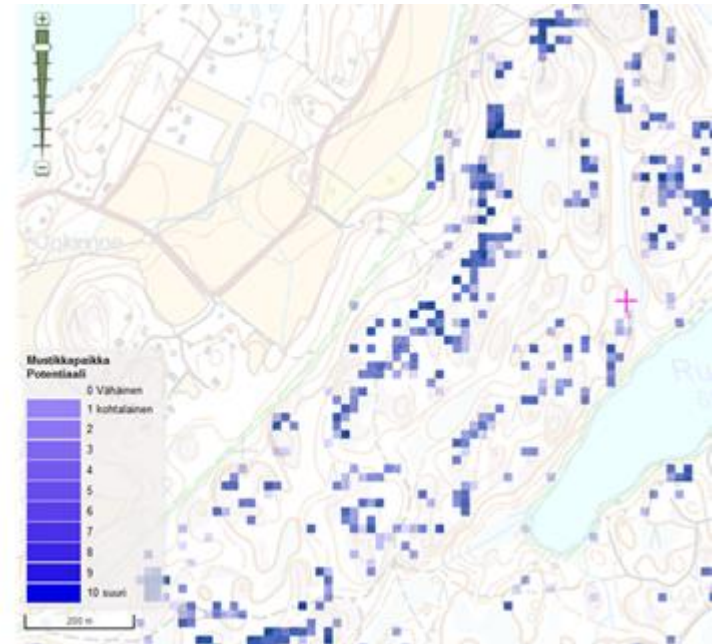
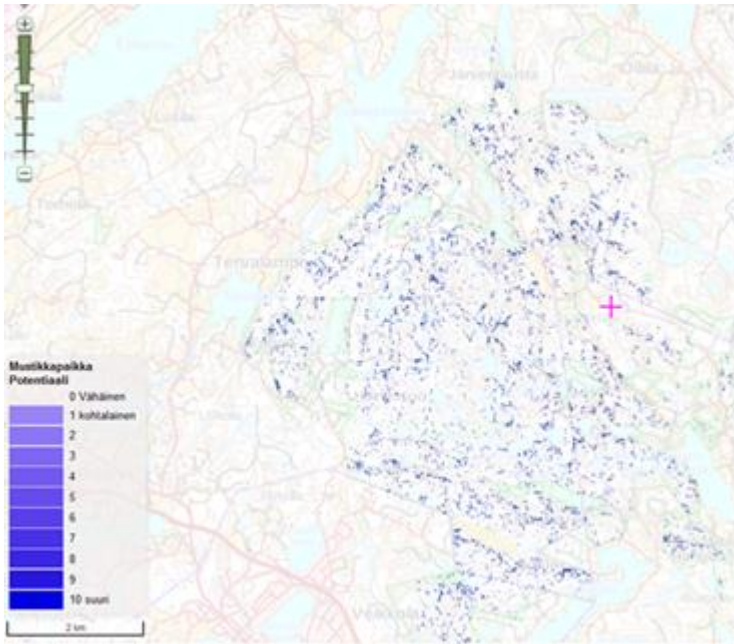
<https://marjahavainnot.fi/#/>

Miten havainnot tehdään ja tallennetaan?

<https://marjahavainnot.fi/#/ohjeet>

Mitä muuta iloa havainnoista on?

- Marjakartat!



Herkkydessä vielä parantamisen varaa...

Kokemuksia marjasadon ennustamisesta

- Marjahavainnot.fi – alustan avulla valtakunnallisen keskisadon arvioiminen nyt kohtuullisella tasolla
 - Havaintometsien lisääntyminen toki tervetullutta
- Alueellisen (esim. maakuntataso) sadon arvioiminen edellyttää tiheää havaintometsäverkostoa kyseisellä alueella
 - Havaintometsien lisääntyminen pakollista!
- Paikallisen (esim. kuntataso) sadon arvioiminen erittäin haasteellista
 - Pienenkin kunnan alueelle tarvittaisiin kymmeniä havaintometsiä, Suomessa on yli 300 kuntaa → 1000 – 2000 havaintometsää (toisaalta Suomessa on kolmisen miljoonaa marjastajaa...)

Ajatuksia tulevaisuuteen

- Digitaaliset alustat ovat loistavia työkaluja tiedon keräämiseen ja jakamiseen, mutta...
 - Kansalaistieteessä rakkaudella lajiin ei pötkitä kovinkaan pitkälle → osallistujille tarjottava kannustimia
 - Ohituskaista yhteisesti tuotettuun tietoon
 - Keinoja oman poiminnan tehostamiseksi (Marjasankko-sovellus)
 - Hupia (pelillisuus?)
- Satomallit perustuvat tällä hetkellä kuviotietoihin
 - Kertovat satopotentiaalin, ei vuosikohtaista tietoa
 - Säädatat satomalleihin → ennustemallit
- Uudet tiedonkeruumenetelmät tarpeellisia
 - Kaukokartoitus / satelliittidata, valokuvadatan prosessointi
- Jakamistaloutta marjastukseen!

Kiitos!

